



## **Kombinierter Verkehr seit mehr als 40 Jahren: Montan Spedition in Kapfenberg**

**GF Ingrid Glauninger:**

*„Wir denken und leben intermodal“*

### **Montan Spedition - letzte Neuheit**

Die Montan Speditionen GmbH mit Standorten in Kapfenberg, Fürnitz und Istanbul ist der Spezialist für kombinierte Verkehre in ganz Europa und präsentiert auch 2015 wieder eine absolute Neuheit am Transportmarkt, nämlich eine komplett neue MONTAN CONTAINER-Serie, den MOCO-Flex. Dabei handelt es sich um einen komplett neuartigen 30 ft Open-Top, Side- und Rear-Open-Container, der von drei Seiten be- und entladen werden kann. Güter können sowohl von oben (Open-Top), von der Seite (Side-Open), als auch von hinten (Rear-Open) in den MOCO-Flex geladen werden. Der MOCO-Flex wurde ausschließlich für den Einsatz im kombinierten Verkehr Straße-Schiene

entwickelt. Mit dem MOCO-Flex kann eine Vielzahl von Warengruppen transportiert werden. Ob lose Schüttgüter, die von oben beladen und hinten durch Abkippen zugestellt werden, kranbare Waren die von oben be- und entladen werden, oder Waren die seitlich oder von hinten mit Stapler umgeschlagen werden, alle diese Güter finden im MOCO-Flex ihren Platz.

### **Einmaliges Equipment**

Kein reines Straßenequipment (weder Schiebleplanen-, Kipp-, noch Schubboden-Anhänger, etc.) kann diese universelle Einsetzbarkeit aufweisen. Somit hat der MOCO-Flex großes Potential, um neue Warenströme von der Straße auf die umweltfreundliche Schiene zu verlagern. Vor allem der Aufbau von Shuttle-Verkehren für Industrien, die Rohstoffe in loser Schüttung verarbeiten und schwere Fertigwaren, die für 30 ft Ladeeinheiten geeignet sind, produzieren (z.B. Stahl- und Metall-, Feuerfest-, Baustoff-, Papierindustrie), hat großes Potential. Dabei werden mit dem MOCO-Flex Rohstoffe in loser Schüttung dem Produktionsprozess zugeführt und Fertigwaren für die Auslieferung an die Kunden im gleichen Werk mit derselben Ladeeinheit re-tour geladen. Im Laufe des Jahres 2015 werden

100 MOCO-Flex ausgeliefert. Bei guter Akzeptanz im Markt, sind schon 100 weitere Exemplare geplant.

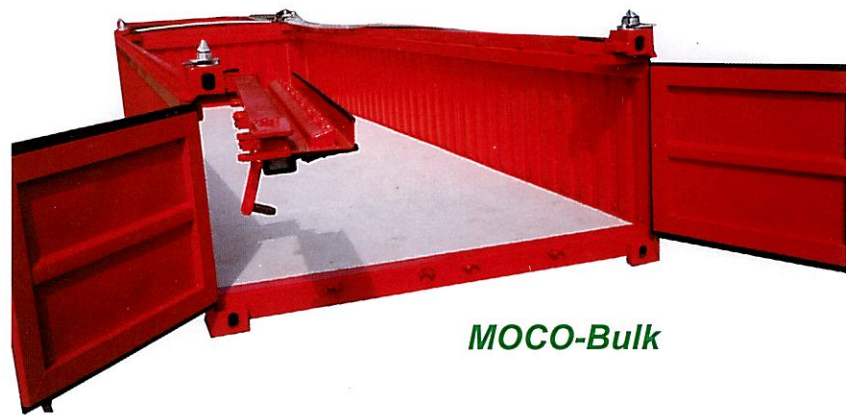
### **Bergbau- bzw. Montangüter in Containern ?**

Da muss man erst einmal drauf kommen wollen. Ja, wollen. Sich einfach einmal damit beschäftigen. Splitte, Kaolin, Tonsorten, Steinbruch, Erze erscheinen sicherlich machbar, aber doch nicht Sand und Kies! Neue Herausforderungen erfordern Umdenken und Querdenken, was ohnehin den wenigsten gelingt. Die meisten winken einfach ab.

Im Transport von Kunststoffgranulaten wurde erstmals Materialdichte (spezifisches Gewicht) und Inhalt eines Containers in eine wirtschaftliche Übereinstimmung gebracht, mit dem Ergebnis eines 30' Containers als optimalem Transportgefäß.

Die Standardhöhe 8'6"- wurde nicht geändert, nur die Länge. Dies reichte für die Doppelbeladung auf einem 60' Tragwagen aus, optimiert nach Abmessung und Gesamtgewicht.

Diese Optimierung war kein Luxus, denn es gab zu dieser Zeit noch keine Boxpreise, sondern nur Wagenprei-



**MOCO-Bulk**



**MOCO-Multi**



**MOCO-Flex**

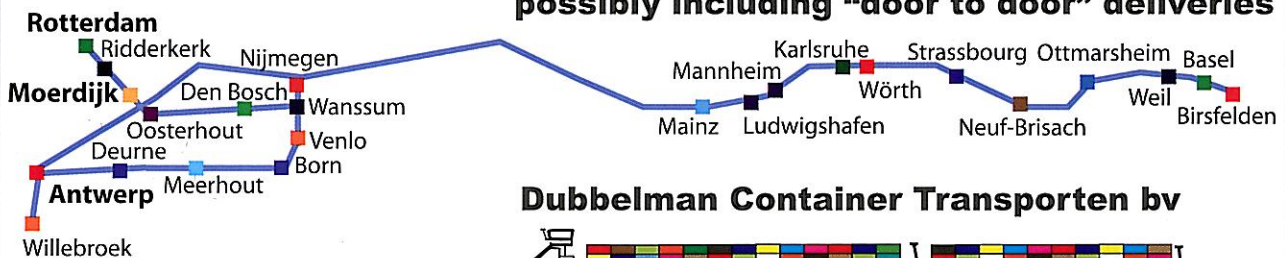


# MOCO-Flex



## Intermodal upper Rhine operator

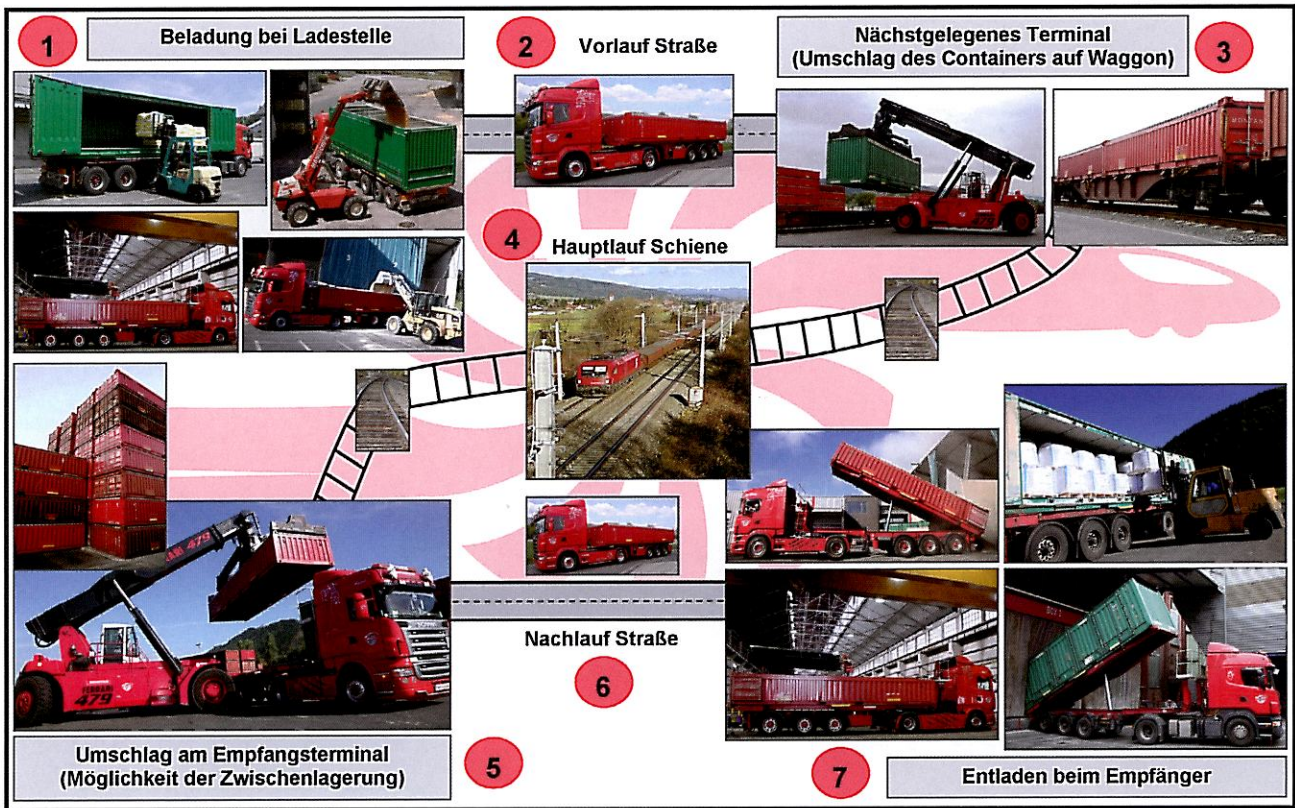
possibly including "door to door" deliveries



### Dubbelman Container Transporten bv



Nieuwstraat 17 ■ 4926 AW Lage Zwaluwe ■ T:+31 168 480100 ■ F:+31 168 4804038 ■ [www.dubbelmancontainertransporten.nl](http://www.dubbelmancontainertransporten.nl)



rung, würden sich die Container für den Transport von Montangütern noch besser eignen.

### **MOCO BULK**

Damit schlug in 1994 die Geburtsstunde für den roten MOCO BULK: Ein 30' Container mit Dachträger und Plane. Vielfältig einsetzbar sowohl für Massengut (mit Schüttgewicht größer als 1 t pro m<sup>3</sup>), als auch kranbare Güter mit Bundlängen bis 9 m, aber auch für Palettenware mit einer niedrigeren Höhe als 1,10 m, bei Dockbeladung von hinten.

### **MOCO MULTI**

Der MOCO MULTI ist ebenfalls ein 30' Container, allerdings mit der Standardhöhe von 8'6". Die Seitentüren, die Dachträger mit Plane und die stirnseitige Schüttgutklappe machen auch diesen Container zu einem vielseitig einsetzbaren Transport- und Zwischenlagergefäß mit Beladung von hinten. Durch die Eignung für

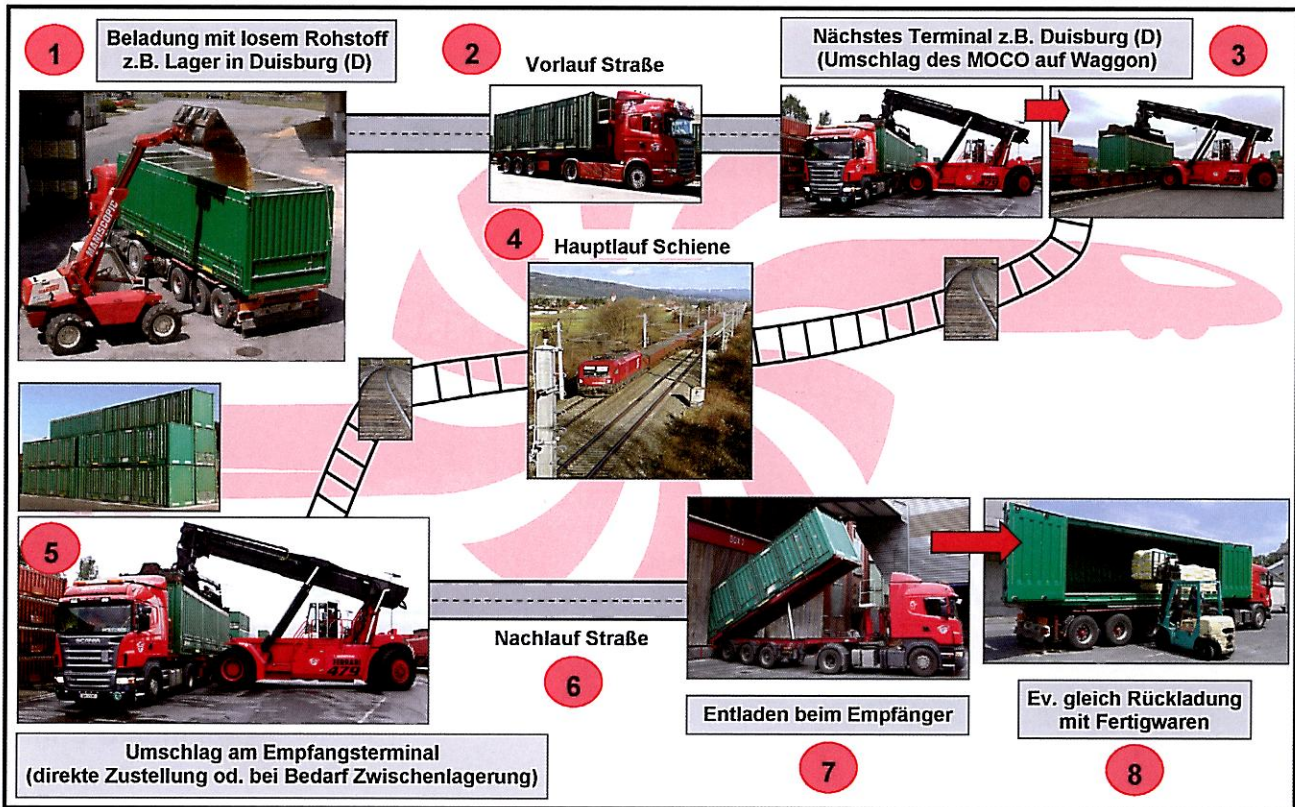
Rohstoffe wie auch für Palettenware können mit diesen Containern „dedicated“ Rundlaufverkehre aufgebaut werden, zum Beispiel Rohstoffzufuhr im Eingang und Übernahme der Fertigprodukte für den Versand.

### **MOCO FLEX**

Das ist seit 2015 das neueste und im Vergleich mit vorhandenen Behältern einmalige Universaltalement aus der Schmiede der MONTAN Speditionen GmbH.

### **Über 1.000 eigene Container**

Mit einer Flotte von mehr als 1.000 Containern und der konsequente Philosophie, die Hauptstrecken auf der Schiene zurückzulegen, wird in der Steiermark am Firmensitz in Kapfenberg ein pulsierendes Terminal betrieben. Nicht verschiedene Farben und Logos, sondern nur eigene Container in zwei Farben und Ausführungen

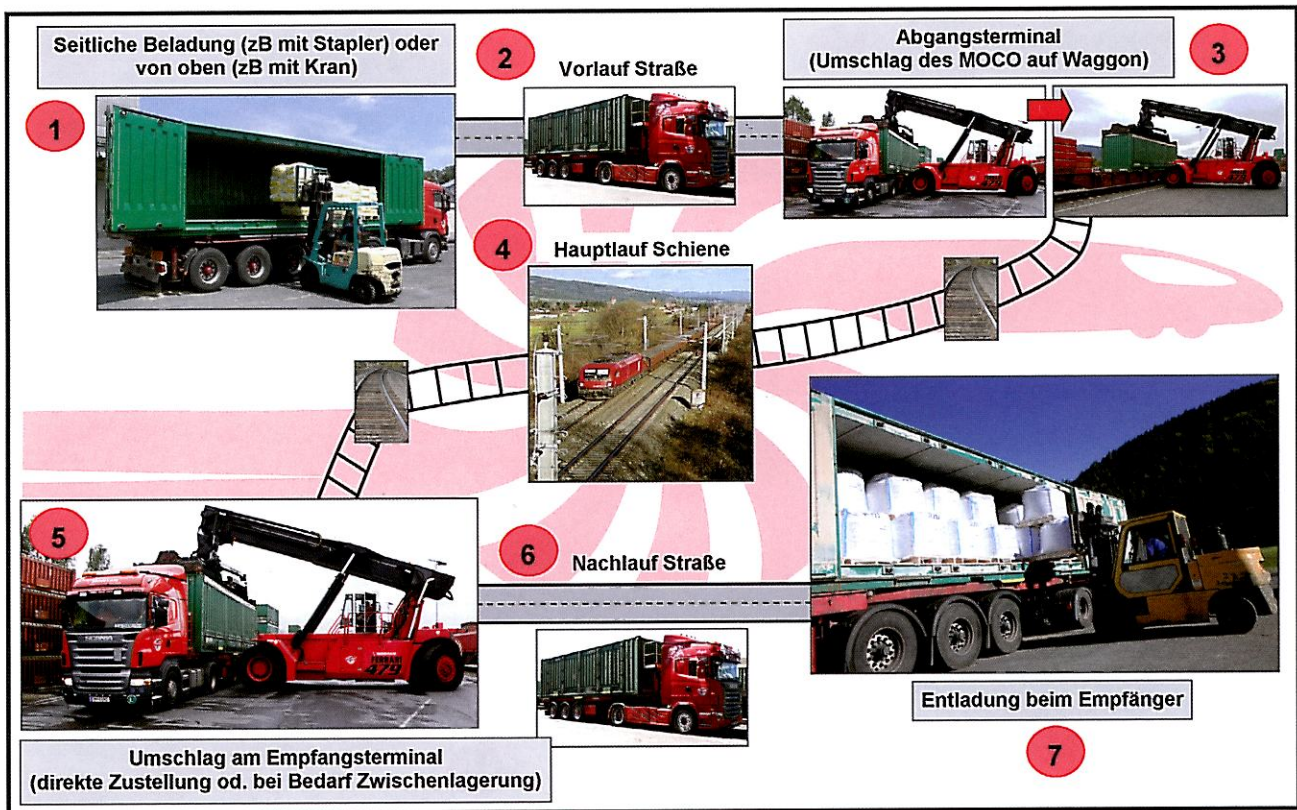


**CANADACO** B.V.  
The desiccant specialist

# We keep your cargo dry!

We reduce the risk of damage to your products from humidity and condensation. Canadaco is the leading provider in the best solutions for moisture control for international shipping and storage.

Canadaco B.V. • Hondelink 110 • 7482 KS Haaksbergen • The Netherlands  
+31 (0)6 22 78 78 77 • cor@droogzakjes.nl • www.droogzakjes.nl



prägen das Terminalbild. Eine beeindruckende Kulisse, wenn man sich überlegt, dass hier ein Terminal betrieben wird, welches sich ausschließlich mit Kontinentalverkehren beschäftigt und dazu in der Marktnische der Montangüter mit einer hohen Dichte agiert.

### Täglich Züge in alle Himmelsrichtungen

„Aus der Türkei trifft jede Woche ein Ganzzug voller Container mit Montangütern ein. Zurück in die Türkei werden die Container mit unterschiedlichen Waren aus Zentraleuropa beladen. Dieser Verkehr lief bereits regelmäßig, bis er 2012 aufgrund von Streckensperrungen wegen Bauarbeiten in der Türkei eingeschränkt werden musste. Seit einem Jahr rollt er aber wieder“, erklärt Ingrid Glauning und ergänzt: „Neben der Türkei gehen auch tägliche Zugverkehre in alle Himmelsrichtungen zu verschiedenen europäischen Bestimmungen und werden dort an den jeweiligen Terminals von langjähri-

gen Partnern übernommen, die die Lokalzustellung oft mit Kippchassis für uns durchführen. Das Ruhrgebiet und die Westhäfen sind dabei sicherlich für uns die Hauptrelationen, weil dort einerseits ein reger Bedarf und andererseits ein ständiges Angebot an verschiedenen spezifischen Montangütern besteht.“

### Binnenschiff? Eher weniger!

„Einige Male haben wir von Kehl und Duisburg Leercontainer zu den Westhäfen verschifft, aber die Bahn ist eigentlich unser Haupttransportmittel. Bei diesen „empty positionings“, wie man das in maritimen Kreisen nennt, nutzen wir auch gerne das Binnenschiff, wenn es geografisch passt“

### Intermodal genial

Der Behälter hat in der Transportlogistik der Montan Spedition mittlerweile mehrere Gestaltungsvarianten und dazu eindeutig verschiede-


ne logistische Funktionen übernommen, und die Gesamtlogistik weit über die Strecke von A nach B hinaus effizienter gemacht.

Der logistische Mix von solchen Behältern in den gängigen intermodalen Systemen ist aufgrund der Länge etwas komplizierter und somit die nächste Denksportaufgabe. Bereits ein beschränktes Separieren bzw. Containerisieren bestehender Massengutströme wird nicht nur weiteres Transportvolumen für den Intermodalverkehr gewinnen, sondern auch ungenutzte Freiräume in Tunneln (Bahn) und ober- und unterhalb des Wasserspiegels (Binnenschiff) für den Gütertransport erschließen.

**Kontakt**

Ingrid Glauninger


glauninger@montansped.com



**DP WORLD**  
Germersheim

Seit mehr als 25 Jahren Ihr Containeroperator für Süd-Deutschland per Schiff und Bahn.

Smirnoffweg 3  
3088 HE Rotterdam  
tel.: 010-2831711  
fax: 010-2839700  
contact@dpworld.nl



[www.dpworld.de](http://www.dpworld.de)

